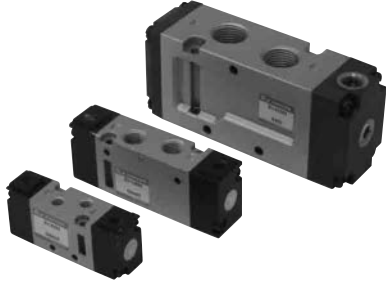


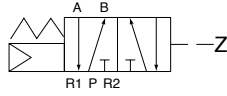
5포트 마스터 밸브 탄성체 씰/직접 배관형 CMV100, 200, 300 시리즈



- 컴팩트
- 대유량

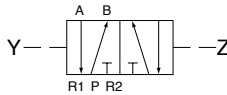
기호

CMV110, 210, 310



싱글 파일럿

CMV120, 220, 320



더블 파일럿

형식번호

마스터 밸브

CMV	<input type="text"/>	<input type="text"/>	0
포트사이즈		기호	
1	Rc 1/8	1	싱글 파일럿
2	Rc 1/4	2	더블 파일럿
3	Rc 3/8		

매니폴드

CSV100, CSV200, CSV300 시리즈의 매니폴드 블록에 탑재할 수 있습니다.
P468, 473, 477를 참조하여 주십시오.

사양

형식번호	단위	CMV110	CMV120	CMV210	CMV220	CMV310	CMV320
사용유체		무급유압축공기 주1)					
사용압력범위 주2)	MPa	0.15~0.7	0.1~0.7	0.15~0.9	0.1~0.9	0.15~0.9	0.1~0.9
유효 단면적(Cv)	mm ²	9.5 (0.53)		18 (1.0)		45 (2.5)	
주위온도 및 사용유체온도	°C	-5 ~ 50					
질량	g	80.5	106.5	145.5	150	269	295.5

주1) 5°C이하에서 사용하는 경우, 드레인이 동결될 우려가 있습니다. 에어 드라이어를 통한 공기를 사용하여 주십시오.

주2) 마스터 밸브의 파일럿 압력은 하기표에 표시되어 있는 범위내의 압력을 공급하여 주십시오.

